

CHEZ BELLA CÔTÉ BASSIN - VILLA ET CHAMBRES D'HÔTES - GUJAN- MESTRAS

CHEZ BELLA CÔTÉ BASSIN -
VILLA (10 PERSONNES) ET
CHAMBRES D'HÔTES - GUJAN-
MESTRAS - BASSIN D'ARCACHON

Bienvenue dans notre location de vacances et nos
chambres d'hôtes

<https://chezbellacotebassin.fr>



Isabelle DAVOUT

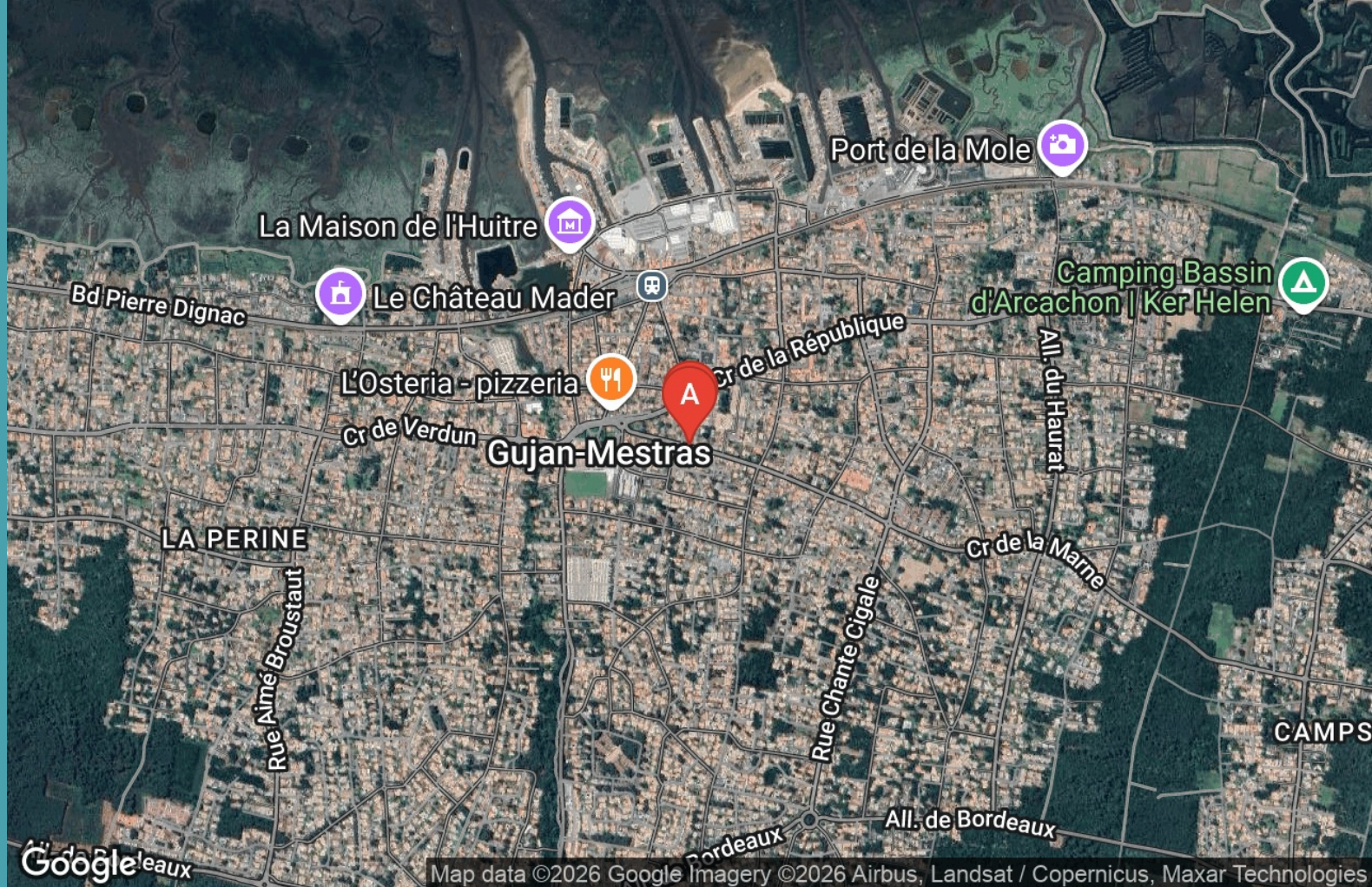
+33 6 41 09 55 46

A Chez Bella Côté Bassin - Villa et sa

dépendance (10Pers) Gujan-Mestras : Chez Bella Côté Bassin - Villa - 23 Cours de la Marne 33470 GUJAN-MESTRAS

B Chez Bella Côté Bassin - Chambres d'hôtes -

Gujan-Mestras : Chez Bella Côté Bassin - Chambres d'hôtes - 23 Cours de la Marne 33470 GUJAN-MESTRAS





Chez Bella Côté Bassin - Villa
et sa dépendance (10Pers)
Gujan-Mestras
☆☆☆



Maison



4

personnes
(Maxi: 10
pers.)



2

chambres



78

m2





VILLA et sa DÉPENDANCE pour 6, 8, ou 10 PERSONNES - 5 CHAMBRES - 3 SALLES DE BAIN - 3 WC

Maison de famille de plein pied typique du Bassin, s'ouvre sur un jardin arboré clos de 1100m2 ainsi que sa dépendance en bois.
Cet ensemble peut accueillir 6, 8, 10 personnes, soit 5 chambres et salles de bain, 3wc.
Intimité et calme assurés, aucun vis à vis.
Idéal pour un séjour en famille ou entre amis.

• La maison principale : 2 chambres

- Deux chambres doubles et lumineuses (1 lit 140/ 1 lit 160) avec placards.
- Une salle de bain commune avec douche.
- Une cuisine entièrement équipée (four, micro - onde, piano cuisson 5 feux gaz, grand réfrigérateur congélateur, robots cuisine.....)
- Un salon séjour lumineux ouvert sur une grande terrasse face au jardin.
- Télévision OLED 55 & internet.
- Grande terrasse en bois de 40 m2 équipée de salon extérieur, table et chaise pour 10 pers, grand parasol déporté, grande plancha / Grill

• La dépendance en bois face au jardin : 3 chambres

- Une première chambre (lit 140) placards , commode, avec sa propre salle d'eau et wc.
 - Une 2ième chambre (lit160)
 - Une 3ième chambre avec 2 lits séparés (lits 90) et placard.
- Ces 2 dernières chambres partagent une salle de bain commune.
Idéal pour une famille avec enfants car elles sont indépendantes mais communicantes.
Chacune d'elle a sa propre entrée ce qui préserve l'intimité de chaque hôtes.

Cette dépendance en bois typique du Bassin, avec ses 3 chambres font face au jardin principal.

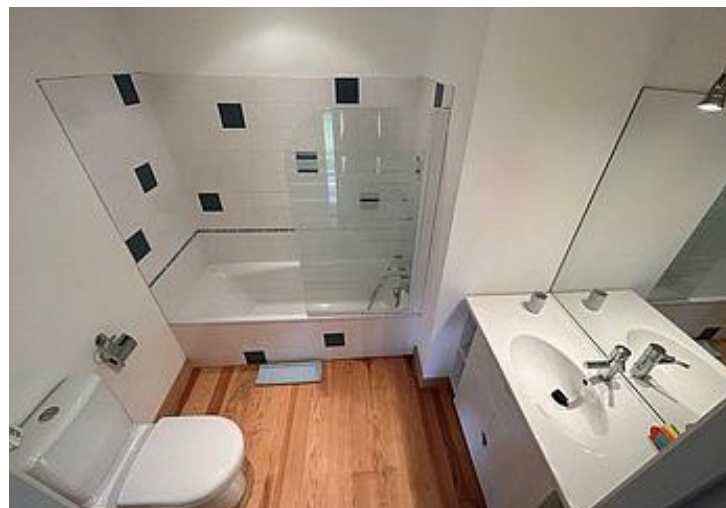
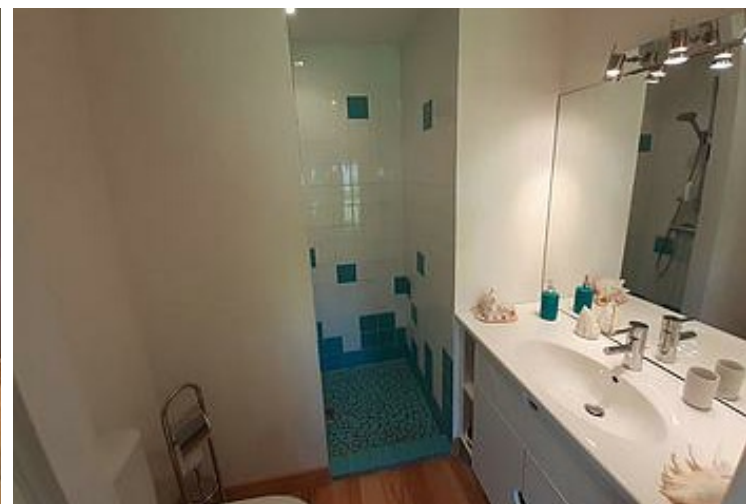
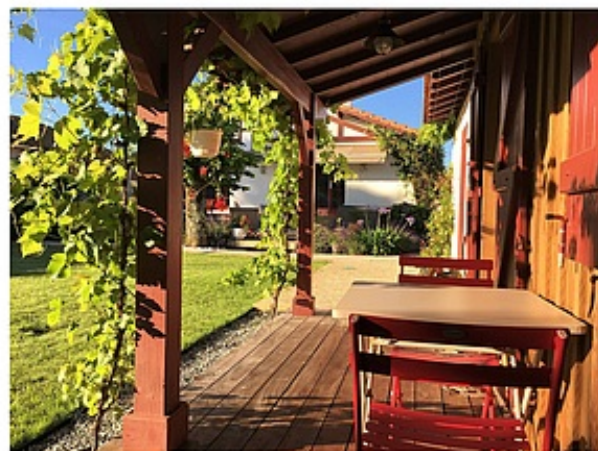
- Wifi disponible également dans la dépendance.

Local annexe

- Machine à laver
- Sèche linge
- Barbecue, Plancha / Grill
- Centrale vapeur avec table à repasser
- 1 Lit bébé
- 1 Chaise haute enfant
- 1 Congélateur à tiroirs

Possibilité de location du linge (en supplément) à réserver à l'avance.
Vos lits seront faits à votre arrivée si vous prenez les draps. Merci de me contacter pour cette demande.





Pièces et équipements

<i>Chambres</i>	Chambre(s): 2 Lit(s): 6 <div>dont lit(s) 1 pers.: 2 dont lit(s) 2 pers.: 4</div> <p>La maison et sa dépendance peuvent accueillir 10 personnes</p> <p>Maison Principale : 2 grandes chambres, une salle d'eau, un wc séparé</p> <p>La Dépendance : 3 chambres avec entrée privative, une salle de bain, 2 wc</p>	
<i>Salle de bains / Salle d'eau</i>	<div>Salle de bains avec baignoire Salle de bains avec douche</div> <div>Salle de bains privée Sèche cheveux</div> <div>Sèche serviettes</div> <p>Salle(s) de bains (avec baignoire): 1</p> <p>- Maison Principale : Une salle d'eau pour les 2 chambres,</p> <p>- Dépendance : Une salle d'eau dans la première chambre</p> <p>Une salle de bain pour les 2 chambres communicantes.</p> <p>Salle(s) d'eau (avec douche): 2</p> <p>Une salle d'eau et wc séparé dans la maison principale</p> <p>Une salle d'eau avec wc dans la première chambre de la dépendance</p> <p>Une salle de bain et un wc pour les 2 dernières chambres de la dépendance</p>	
<i>WC</i>	<div>WC: 3</div> <div>WC indépendants WC privés</div> <div>3 wc au total</div>	
<i>Cuisine</i>	<div>Cuisine américaine Plancha</div> <div>Combiné congélation Congélateur</div> <div>Four Four à micro ondes</div> <div>Lave vaisselle Réfrigérateur</div> <p>La cuisine est entièrement équipée, four micro - ondes, four pyrolyse, piano de cuisson 5 feux, lave vaisselle, Grand frigo congélateur, grande plancha/ Grill, et de nombreux robots.</p>	
<i>Autres pièces</i>	Séjour	Terrasse
<i>Media</i>	Télévision	Wifi
<i>Autres équipements</i>	<div>Lave linge privatif Sèche linge privatif</div> <div>Matériel de repassage</div> <p>Vous disposez d'un local annexe où vous trouverez, un lave linge, un sèche linge, une centrale vapeur, une table à repasser, et un congélateur à tiroirs</p>	
<i>Chauffage / AC</i>	Chauffage	
<i>Exterieur</i>	Abri couvert Jardin privé Terrain clos	Barbecue Jardin
<i>Divers</i>		

Infos sur l'établissement



Communs

Entrée indépendante

Habitation indépendante



Activités



Réseaux

Accès Internet



Stationnement

Parking



Services

Pour la Villa et sa dépendance, possibilité de louer le linge complet pour 10 pers. Un supplément vous sera demandé. Les lits seront faits à votre arrivée. À réserver à l'avance.
Pour les chambres d'hôtes, le linge est compris.



Extérieurs

A savoir : conditions de la location

Arrivée	Les arrivées se font du samedi à partir de 17 h.
Départ	Les départs à 10 h.
Langue(s) parlée(s)	Anglais Espagnol Français
Annulation/Prépaiement/Dépôt de garantie	Une caution de 2000€ vous sera demandée et vous sera restituée après l'inventaire de départ. Remboursement intégral pour motif en cas d'annulation jusqu'à 4 mois avant la date d'arrivée. Remboursement de 50% pour toutes annulations effectuées au moins 2 mois avant la date d'arrivée. Aucun remboursement ne sera effectué après ce délai.
Moyens de paiement	Chèques bancaires et postaux Espèces Virement bancaire
Petit déjeuner	
Ménage	Le ménage de fin de séjour est de 180 euros
Draps et Linge de maison	Vous avez la possibilité de louer le linge complet pour la location de la maison et sa dépendance (10 pers) Le réserver à l'avance
Enfants et lits d'appoints	Lit bébé
Animaux domestiques	Les animaux sont admis. 1 animal / séjour pour la location de la Villa et sa dépendance Un supplément vous sera demandé si animal supplémentaire

Tarifs (au 04/01/26)




Chez Bella Côté Bassin - Villa et sa dépendance (10Pers) Gujan-Mestras

Tarif de location de la villa pour 10 personnes. Possibilité de louer le linge complet , linge de lit pour les 5 chambres, linge de toilette et tapis de bain et torchons

Tarifs en €:	Tarif 1 nuit en semaine (L, M, M, J, D)	Tarif 1 nuit en weekend (V ou S)	Tarif 2 nuits weekend (V+S)	Tarif 7 nuits semaine
du 01/12/2025 au 20/06/2026				



Chez Bella Côté Bassin - Chambres d'hôtes - Gujan-Mestras

 Chambre Banc d'Arguin
  Chambre l'Ile aux Oiseaux
  Chambre « Suite Dune du Pyla

Détente assurée ! Petit déjeuner servi sur la terrasse. - Loue deux chambres doubles. - Une suite (pour 4 pers) avec salle de bain privative. Elles s'ouvrent sur une jolie terrasse en bois et un jardin arboré. Décorées avec goût, sur le thème de la mer, elles ont leur propre salle de bain et leur entrée indépendante. Vous serez au calme, aucune nuisance sonore si ce n'est le chant des oiseaux ! Les chambres sont situées dans une dépendance en bois de style arcachonnais à l'écart de la maison principale. Idéalement placée, plage à 5km, le Port de Larros à quelques minutes à pied, cabanes à huîtres et restaurants. Vous pourrez vous garer gratuitement devant la propriété. Petits-déjeuners servis en terrasse. Linge de lits et draps de bains compris.



Infos sur l'établissement



Communs

A proximité propriétaire
Habitation indépendante

Entrée indépendante
Jardin commun



Activités



Réseaux

Accès Internet



Stationnement

Parking

Parking à proximité



Services

Le linge est compris



Extérieurs





Chambre Banc d'Arguin



Chambre



2

personnes



1

chambre



19

m2

Détente assurée !!!

Chambre double avec SDD privative dans une dépendance s'ouvrant sur une terrasse en bois face au jardin arboré.

Des demies coques, des bois flottés et coquillages vous feront voyager dans ce décor sur le thème de la mer.

Indépendante de la maison principale, vous serez au calme, aucune nuisance sonore si ce n'est que le chant des oiseaux.

Place de parking gratuit

Linge de lit et serviettes fournies.

Bouilloire, café, thé à disposition dans la chambre.

Possibilité de louer tout type de vélo avec livraison sur place

Chambres

Chambre(s): 1

Lit(s): 1

dont lit(s) 1 pers.: 0

dont lit(s) 2 pers.: 1

Salle de bains / Salle d'eau

Salle de bains privée

Sèche serviettes

Sèche cheveux

Salle(s) d'eau (avec douche): 1

WC

WC: 1

WC privés

Cuisine

Autres pièces

Terrasse

Véranda

Media

Wifi

Autres équipements

Lave linge collectif

Matériel de repassage

Sèche linge collectif



Mis à jour 7 mai 2020





Chambre l'Ile aux Oiseaux



Chambre



2

personnes



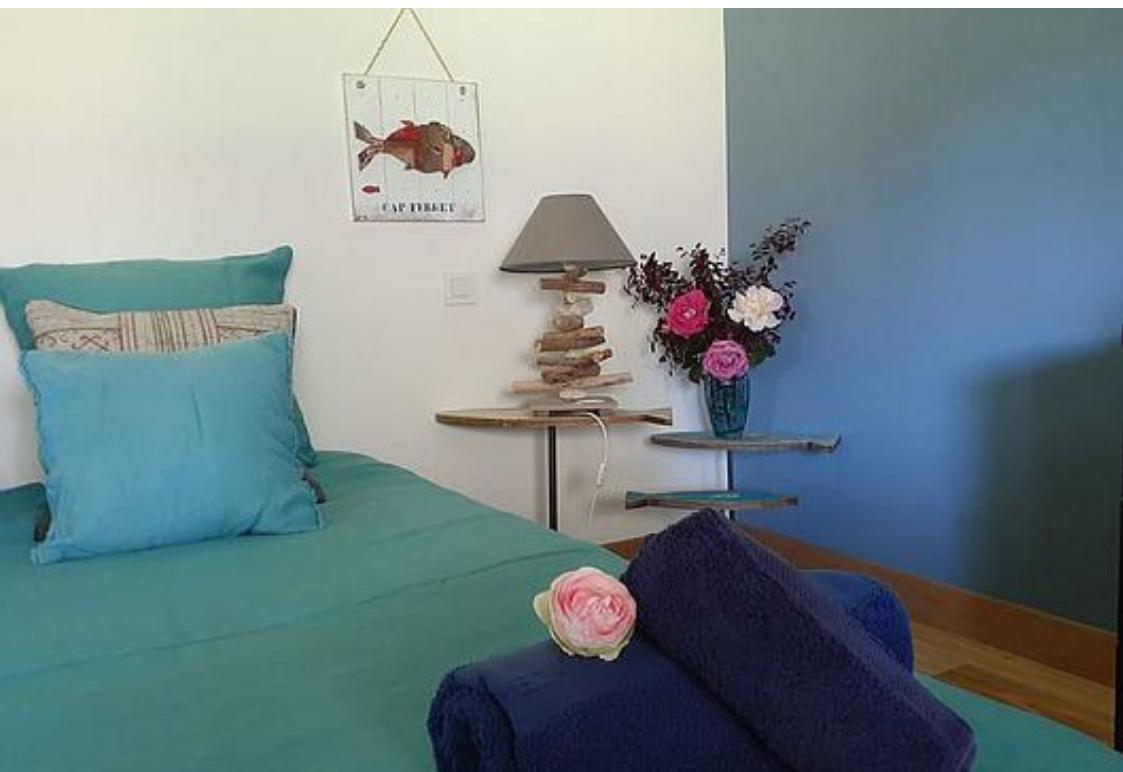
1

chambre



22

m2



Chambre « L'île aux oiseaux »

Chambre double (lit 160) avec salle de bain privative dans une dépendance en bois typique du Bassin d'Arcachon. Celle-ci est face au jardin clos et arboré.

Demies coques, bois flottés marines, plantent le décors et l'ambiance de cette chambre.

Indépendante de la maison principale, vous serez au calme, aucune nuisance si ce n'est le chant des oiseaux.

Place de parking gratuite.

Linge de lit et serviettes fournis.

Bouilloire, machine à café à disposition dans la chambre.

Possibilité de faire livrer tout type de vélos directement à la maison.

<i>Chambres</i>	Chambre(s): 1 Lit(s): 1	dont lit(s) 1 pers.: 0 dont lit(s) 2 pers.: 1
<i>Salle de bains / Salle d'eau</i>	Salle de bains avec baignoire Salle(s) de bains (avec baignoire): 1	Salle de bains privée
<i>WC</i>	WC privés	
<i>Cuisine</i>		
<i>Autres pièces</i>	Terrasse	Véranda
<i>Media</i>	Wifi	
<i>Autres équipements</i>	Lave linge collectif	Matériel de repassage
<i>Chauffage / AC</i>	Chauffage	





Chambre « Suite Dune du Pyla



Chambre



4

personnes



2

chambres



45

m2



Suite « la Suite Dune du Pyla » dans une dépendance typique du Bassin, celle-ci est composée de 2 chambres avec une entrée indépendante, séparées par une salle de bain et une entrée s'ouvrant sur une terrasse en teck équipée de table de chaises et fauteuil faces au jardin arboré.

- la première chambre dispose d'un lit 160 avec commode et placard.
- la deuxième chambre de 2 lit 90 qui peuvent être mis côte à côte et un grand placard.
- une salle de bain et un wc.
- une entrée.

Chambres

Chambre(s): 2

Lit(s): 3

dont Suite: 1

dont lit(s) 1 pers.: 2

dont lit(s) 2 pers.: 1

Détente assurée !!! Idéal pour famille et couples. La suite « D'une du Pyla » est composée de 2 chambres communicantes, l'une avec lit 160 et l'autre avec 2 lits 90. Elles sont séparées par une salle de bain commune. L'entrée est privative pour les 2 chambres. Décorées sur le thème de la mer, vous vous sentirez en vacances, et pourrez profiter de la véranda qui se prolonge sur le jardin arboré. Celle-ci est située dans une dépendance en bois de style arcachonnais à l'écart de la maison principale. Idéalement située non loin des cabanes ostréicoles avec ces restaurants du port de Larros, plage à 10 minutes, réserve ornithologique du Teich, et à 20 mn de la Dune du Pyla. En supplément vous avez la possibilité de prendre mon petit déjeuner bio que je sers sur la terrasse. Ce logement est idéal pour les couples et les familles avec enfants. Place de parking gratuite

Salle de bains / Salle d'eau

Salle de bains avec baignoire
Sèche cheveux

Salle de bains privée
Sèche serviettes

Salle(s) de bains (avec baignoire): 1

WC

WC privés

Cuisine

Autres pièces

Terrasse

Véranda

Media

Wifi

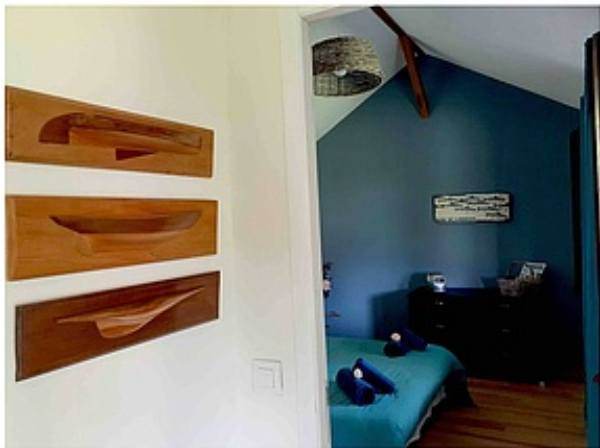
Autres équipements

Lave linge privatif
Matériel de repassage

Sèche linge collectif

Chauffage / AC

Chauffage



A savoir : conditions de la location

Arrivée	Arrivée 15h		
Départ	Départ 10h		
Langue(s) parlée(s)	Anglais	Espagnol	Français
Annulation/ Prépaiement/ Dépot de garantie			
Moyens de paiement	Chèques bancaires et postaux		Espèces
	Virement bancaire		
Petit déjeuner	Possibilité de prendre le petit déjeuner bio sur la terrasse.		
Ménage	Aucun frais		
Draps et Linge de maison	Draps et/ou linge compris		
Enfants et lits d'appoints	Lit bébé		
Animaux domestiques	Les animaux ne sont pas admis.		

Tarifs (au 04/01/26)

Chez Bella Côté Bassin - Chambres d'hôtes - Gujan-Mestras

n°1 : Chambre Banc d'Arguin . n°2 : Chambre l'Ile aux Oiseaux . n°3 : Chambre « Suite Dune du Pyla .

Tarifs en €:	Tarif 1 nuit en semaine (L, M, M, J, D)			Tarif 1 nuit en weekend (V ou S)			Tarif 2 nuits weekend (V+S)			Tarif 7 nuits semaine		
Unité de location	n°1	n°2	n°3	n°1	n°2	n°3	n°1	n°2	n°3	n°1	n°2	n°3
du 01/12/2025 au 20/06/2026	80€	89€	139€	85€	90€	139€	170€	178€	278€			

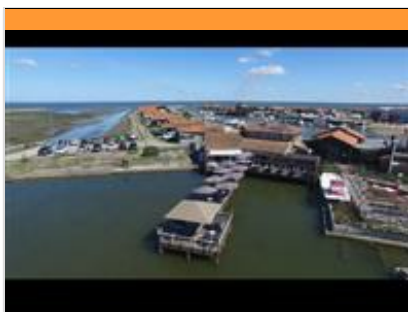
Mes recommandations

Découvrir Gujan-Mestras

Toutes les Activités

OFFICE DE TOURISME GUJAN-MESTRAS

WWW.GUJANMESTRAS.COM



Les Pavois

☎ +33 5 56 66 38 71

113 port de Larros

💻 <http://www.restaurant-lespavois.com>

0.7 km

📍 GUJAN-MESTRAS



1

Situé au cœur du port ostréicole de Larros à Gujan-Mestras, ce restaurant, à la décoration façon "cabane de pêcheur", vous offre un cadre unique avec sa terrasse et son ponton au-dessus des parcs à huîtres, et un voyage à travers les saveurs qui font la qualité de sa cuisine. Cuisine terre et mer.



Bistro'50

☎ +33 5 57 16 35 43

50 avenue de la Plage

3.8 km

📍 GUJAN-MESTRAS



2

Dans un décor raffiné, cette table bistronomique vous offre des instants privilégiés ! Armé d'une riche expérience dans de grands restaurants, le chef vous propose le meilleur du terroir au détour d'une cuisine au marché et de saison, qui rivalise chaque jour de créativité pour vous surprendre. En salle ou sur la magnifique terrasse toute vêtue de bois, découvrez aussi leur carte des vins finement sélectionnés pour des accords mets et vins inégalables. Quand l'apéritif sonne le gong, ne manquez pas non plus leur cocktails maison qui ajoutent un zeste de plaisir !



Escape Game "L'huître, la perle du Bassin"

☎ +33 5 56 66 23 71

Port de Larros

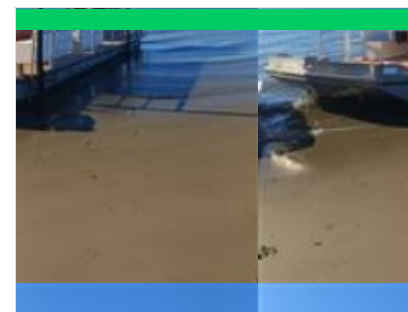
0.7 km

📍 GUJAN-MESTRAS



1

Saurez-vous libérer la perle Hurfana ? Vous êtes une équipe d'aventuriers de 2 à 6 joueurs ? La Maison de l'Huître accueille actuellement l'exposition « L'Huître, la Perle du Bassin ». La perle naturelle Hurfana, la plus grosse au monde, y est exposée. Mais le gardien chargé de protéger ce bijou inestimable a disparu. Il semblerait toutefois qu'il ait eu le temps d'actionner le système de sécurité avant son départ. Alors unissez vos forces pour venir à bout des énigmes et délivrer cette perle. Scrutez, manipulez les objets de la table de jeu et faites preuve d'ingéniosité et de logique... L'esprit d'équipe et la réflexion seront pour vous des atouts non négligeables ! Sur réservation minimum 48h à l'avance. A partir de 12 ans.



Arca ferret promenade en bateau

☎ +33 6 75 79 39 19

145 allée du haurat

💻 <http://arca-ferret.com>

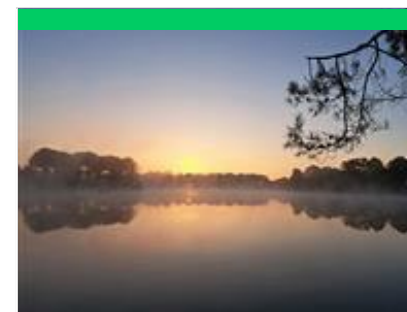
1.4 km

📍 GUJAN-MESTRAS



2

Bienvenue à Arca Ferret, votre passeport vers une expérience exceptionnelle sur le magnifique Bassin d'Arcachon. Fondée par Thierry, natif d'Arcachon, notre société est bien plus qu'une simple entreprise : c'est une véritable histoire de passion, de tradition et d'authenticité. Thierry, le capitaine de notre aventure, a grandi au cœur de cette région pittoresque, bercé par les récits de son grand-père ostréiculteur. Le Bassin d'Arcachon coule dans ses veines, et il s'est toujours senti appelé par les richesses naturelles de cette région. Aujourd'hui, il partage cet amour pour sa terre natale avec vous à travers Arca Ferret. Nos excursions en bateau vous offrent l'opportunité de découvrir le Bassin d'Arcachon sous un angle unique. Embarquez à bord de notre bateau ostréicole reconverti en bateau à passagers, conçu pour accueillir un maximum de 12 personnes.



Lac de la Magdeleine

☎ +33 5 57 52 57 52

Chemin du Loup

3.0 km

📍 GUJAN-MESTRAS



3

Au milieu d'une forêt de pins, le lac de la Magdeleine est un lieu pour la promenade, la pêche, le pique-nique, la détente... un endroit idéal pour toute la famille. A la tombée de la nuit, le lac se métamorphose, et s'habille d'un halo de couleurs bleu, blanc, vert, jaune... mettant en scène son plan d'eau, son île et la végétation environnante. Cet éclairage, qui utilise de nouvelles technologies dans un souci environnemental et d'économie d'énergie, produit un véritable effet féérique dès que la luminosité du jour a perdu son intensité. A proximité du lac, casino, bowling, aires de jeux et attractions.

Mes recommandations (suite)

Découvrir Gujan-Mestras

Toutes les Activités

OFFICE DE TOURISME GUJAN-MESTRAS

WWW.GUJANMESTRAS.COM



Bowling du Bassin

+33 5 57 15 39 45

8 avenue des Loisirs

<http://www.bowlingstar.fr>

3.1 km
GUJAN-MESTRAS



Avec ses 16 pistes, ses équipements modernes, ce nouveau site s'adresse à tout public : jeunes, familles, sportifs ... Dans cet espace dédié au bowling, les plus petits ont leur place ! 2 mini pistes ont été spécialement créées pour eux ainsi qu'une aire de jeux. Autre particularité de l'établissement, il dispose de 8 billards. Le bowling gujanais peut également accueillir des anniversaires d'enfants mais aussi d'adultes, proposer des après-midis récréatifs à thèmes, des goûters, des séminaires et organiser des soirées, arbre de Noël pour les entreprises.



La Cité Perchée

+33 6 82 60 95 30

16 avenue des Loisirs

<https://www.bassinaventures.com/>

3.1 km
GUJAN-MESTRAS



Filets et cabanes dans les arbres jusqu'à 16m de hauteur ! Circuits ludiques à travers les filets suspendus, piscines à balles, labyrinthe magique, toboggans... Temps activité illimité, sans équipement, 100% sécurisé. Prenez de la hauteur pour un moment sensationnel en famille avec vos enfants et petits-enfants. Nocturne tous les mercredis soirs en juillet/août de 20h à minuit. Entrée payante et accessible pour les enfants de 3 à 6 ans, adulte obligatoire en hauteur (1 adulte offert). A partir de 7 ans l'enfant peut monter seul.



Piscine et Spa de Gujan-Mestras

+33 5 57 16 31 60

9 avenue des Loisirs

<https://www.piscinescobas.fr/gujanmestras>

3.3 km
GUJAN-MESTRAS



Bien-être, détente, activités aquatiques, tout est fait, de la conception architecturale au choix des matériaux, de la scénographie au choix de l'implantation de l'équipement, pour que les 565 m² de bassins couverts, l'espace extérieur de 400 m² donnent une complète satisfaction à tous les usagers.



Kid Parc Île d'Aventures

+33 5 56 66 06 90

131 route des Lacs

<http://www.kidparc.com>

3.4 km
GUJAN-MESTRAS



Unique en Gironde, ce parc d'attractions adapté pour toute la famille a pour décor une île de rêve. Dans un espace de verdure, ceinturé par une rivière enchantée à découvrir en canoë, de nombreux manèges vous attendent : action, découverte, aventure et détente ! Les boulets de canon, spinning coaster sur le thème des pirates : exclusivité Kid Parc Ile d'Aventures. Organisation d'anniversaires.



Parc de la Coccinelle

+33 5 56 66 30 41

133 Route des Lacs

<http://www.la-coccinelle.fr>

3.5 km
GUJAN-MESTRAS



Le parc de La coccinelle vous accueille pour vivre une journée familiale inoubliable ! Dans la mini-ferme, on enjambe les barrières pour caresser les animaux et on donne le biberon aux bébés chevreaux, agneaux et veaux ! Côté attractions, tout est à volonté : descente du Splash river, train de la mine, l'Explorateur et bien d'autres ... il y en a pour tous les goûts et tous les âges.

Mes recommandations (suite)

Découvrir Gujan-Mestras

Toutes les Activités

OFFICE DE TOURISME GUJAN-MESTRAS
WWW.GUJANMESTRAS.COM



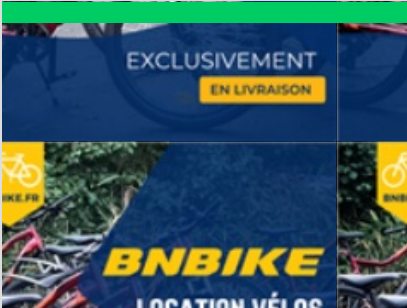
Aqualand Bassin d'Arcachon

+33 5 56 66 39 39
145 route des Lacs
<http://www.aqualand.fr>

3.5 km
GUJAN-MESTRAS



Bienvenue dans le plus grand parc aquatique de la côte Atlantique, un parc d'attractions familial pour tous. Parents, enfants, adolescents, pour vous des attractions uniques dans un parc arboré de 6 hectares ! Sensations, détente, vagues, piscine, plages et paillotes sous les palmiers, une journée de vacances inoubliable, souvenirs partagés et rires garantis. Jeunes parents, découvrez le mini-parc aquatique spécifique pour vos petits, ils ont leurs toboggans comme les grands, et l'eau est chauffée ! 5,7 millions de visiteurs dont plus de 2 millions d'enfants nous ont déjà fait confiance.



BnBike

+33 6 29 83 28 70
1 bis route des Lacs
<https://www.bnbike.fr>

3.5 km
GUJAN-MESTRAS



BnBike, votre partenaire idéal pour la location de vélos à Gujan-Mestras et ses environs, vous offre une expérience unique et personnalisée. Spécialisée dans la location de vélos classiques et électriques, notre entreprise se distingue par des services pratiques et innovants : livraison et retour gratuits, réservation en ligne simplifiée, et garantie casse et vol en option. Que vous soyez un habitant ou un visiteur, BnBike vous permet de découvrir les magnifiques paysages du Bassin d'Arcachon en toute liberté, avec des solutions adaptées à vos besoins. Profitez d'un service rapide, convivial et respectueux de l'environnement, et vivez une aventure inoubliable avec BnBike !



Plage de La Hume

+33 5 56 66 12 65 +33 6 02 13 47 73
La Hume

4.0 km
GUJAN-MESTRAS



Au cœur du quartier touristique de La Hume, et à proximité immédiate du port de plaisance, cette plage jouit d'une image familiale. Bordée de tamaris et de pins francs, la plage offre une vue panoramique imprenable sur le Bassin d'Arcachon. Au rythme des marées, variez les plaisirs : baignade, détente sur le sable, promenade,... et profitez des équipements mis à votre disposition : aires de jeux et de pique-nique, restaurant, location de paddle.... Ce site est également un spot réputé pour la pratique du kite surf : spectacle garanti ! La plage de la Hume bénéficie du label « Handiplage niveau 2 » depuis 2008, et offre aux personnes à mobilité réduite des équipements adaptés (parking, tiralo, douches).



Instant Plaisir aux Cabanes Tchanquées

+33 5 56 66 12 65
Port de la Hume

4.0 km
GUJAN-MESTRAS



Direction les cabanes Tchanquées avec Fred, un enfant du pays, pour une halte gourmande. Prenez le temps de déguster 6 huître du Bassin d'Arcachon accompagnées d'un verre de vin à bord d'un bateau à taille humaine. Vous aurez également la possibilité de vous baigner, de vous rendre au pied des cabanes Tchanquées et peut-être même d'y monter. Un moment magique où vous vous sentirez comme privilégié !



UBA : tour de l'île aux oiseaux depuis la Hume

+33 5 56 66 12 65
Port de la Hume

4.0 km
GUJAN-MESTRAS



L'Union des bateliers d'Arcachon vous guident au cœur de ce somptueux décor qu'est le Bassin d'Arcachon, au départ du Port de La Hume. Entre ciel et mer, admirez l'île aux Oiseaux et les Cabanes Tchanquées, silhouettes emblématiques qui veillent aujourd'hui sur un environnement unique. Sillonnez les 100 hectares des parcs à huîtres, au fil de l'eau longez les minuscules hameaux ostréicoles de la presqu'île du Cap Ferret : Piquey, Le Canon, l'Herbe, la Vigne... Terminez votre balade par le front de mer arcachonnais et ses villas anciennes. Deux promenades sont proposées :- le tour de l'île aux Oiseaux (environ 2h30) - le tour de l'île aux Oiseaux avec escale au Cap Ferret. Calendrier des dates 2025 et billetterie uniquement en vente à l'Office de Tourisme de Gujan-Mestras.

Mes recommandations (suite)

[Découvrir Gujan-Mestras](#)[Toutes les Activités](#)

OFFICE DE TOURISME GUJAN-MESTRAS

WWW.GUJANMESTRAS.COM

Sentier du littoral sur les 7 ports de Gujan-Mestras

+33 5 56 66 12 65

0.3 km
GUJAN-MESTRAS



Empruntez le sentier du littoral depuis le port de la Hume ou le port de la Mole et profitez d'une balade sur 8 kms (16 kms aller/retour) pour découvrir les 7 ports de Gujan-Mestras. Dans un environnement naturel préservé, aux contours changeants selon l'amplitude des marées, votre parcours alterne vues panoramiques et rencontres authentiques dans l'esprit du Bassin. Les animaux sont autorisés sur le sentier du littoral à condition d'être tenus en laisse.



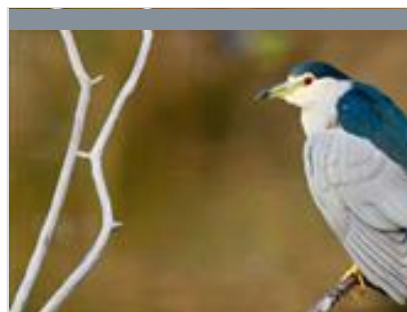
Lac de la Magdeleine

+33 5 56 66 12 65
Route du Lac de la Magdeleine

2.8 km
GUJAN-MESTRAS



Au milieu d'une forêt de pins, le lac de la Magdeleine est un lieu pour la promenade, la pêche, le pique-nique, la détente... un endroit idéal pour toute la famille. A la tombée de la nuit, le lac se métamorphose, et s'habille d'un halo de couleurs bleu, blanc, vert, jaune... mettant en scène son plan d'eau, son île et la végétation environnante. Cet éclairage, qui utilise de nouvelles technologies dans un souci environnemental et d'économie d'énergie, produit un véritable effet féérique dès que la luminosité du jour a perdu son intensité. A proximité du lac, casino, bowling, aires de jeux et attractions.



Réserve Ornithologique du Teich

+33 5 24 73 37 33
Rue du Port
<http://www.reserve-ornithologique-du-teich.com>

3.8 km
LE TEICH



Partez en famille, entre amis ou en groupe, petits et grands, à la découverte de l'un des plus fameux sites de nature du Bassin d'Arcachon. Sur ce site d'importance internationale pour la conservation des oiseaux, 323 espèces peuvent être observées, dont 80 nichent sur place. La réserve offre 6 km de promenades pour les observer depuis l'une des 20 cabanes aménagées près des secteurs les plus favorables. Le sentier du Rouge Gorge a été spécialement conçu pour les enfants pour connaître l'environnement de la réserve ornithologique en s'amusant. Des activités de découverte à proximité sont proposées en canoë et en kayak de mer pour découvrir le delta de la Leyre autrement.



Delta de la Leyre

+33 5 56 22 80 46# +33 5 24 73 37 33

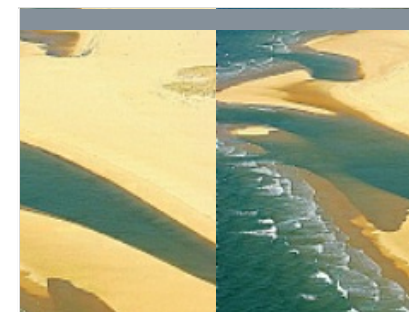
Maison de la Nature du Bassin d'Arcachon

<http://www.leteich-ecotourisme.fr>

4.4 km
LE TEICH



Le delta, ouverture de la Leyre sur le Bassin d'Arcachon, est composé de lieux multiples où se juxtaposent des parties stables occupées par des prés salés, des domaines endigués, des roselières, des prairies pâturées et des secteurs soumis à la dynamique des marées, bancs sableux et vasières. Les eaux douces de la rivière et les eaux salées de l'océan se rejoignent et sont propices à l'implantation d'espèces spécifiques. Situé sur l'une des voies de migration les plus importantes d'Europe, il constitue véritablement le domaine des oiseaux. Un circuit de 9 km permet de découvrir la forêt galerie en longeant la Leyre et les plaines humides ceinturée de marais plus en aval.



Le Bassin d'Arcachon

+33 5 56 52 61 40
<http://www.tourisme-gironde.fr>

8.8 km
ARCACHON



Le Bassin d'Arcachon est situé au cœur des Landes de Gascogne. Il est de forme triangulaire, délimité par plus de 80 km de côtes plates ou dunaires boisées. Il est largement ouvert sur le golfe de Gascogne et la marée fait pénétrer et sortir deux fois par jour des masses d'eau considérables. Le Bassin est partiellement isolé de l'océan par un cordon dunaire comprenant notamment le Cap Ferret, la dune du Pilat et le banc d'Arguin. L'ouverture sur l'océan Atlantique se fait par un accès unique, les « passes », un ensemble de chenaux d'environ 3 km de large permettant la circulation de l'eau entre le bassin et l'océan. Au centre du bassin se trouve l'île aux Oiseaux et ses cabanes tchanquées.

Mes recommandations (suite)

[Découvrir Gujan-Mestras](#)[Toutes les Activités](#)

OFFICE DE TOURISME GUJAN-MESTRAS

WWW.GUJANMESTRAS.COM

L'Ile aux Oiseaux

☎ +33 5 56 54 63 14

💻 <http://www.tourisme-latestedebuch.com>

11.1 km

📍 LA TESTE-DE-BUCH



6

L'Ile aux Oiseaux à marée basse est un territoire sauvage de mille hectares que vous pourrez apercevoir au milieu du bassin. Les oiseaux en ont fait leur royaume pendant que des ostréiculteurs construisaient tout autour un labyrinthe de parcs à huîtres. L'endroit est difficile d'accès, seuls les initiés peuvent y accoster. Une fois sur place, des chemins et des ponts vous invitent à découvrir cette île unique en son genre.



Grand Site de la Dune du Pilat

☎ +33 5 56 22 12 85

Route de Biscarrosse

💻 <https://www.ladunedupilat.com>

11.3 km

📍 PYLA-SUR-MER



7

Dès votre arrivée, elle vous impressionnera par ses dimensions (entre 100 et 115 mètres de haut selon les années, 2,9 km de long, 55 millions de m³ de grains de sable). Au sommet, place à l'émotion : un panorama exceptionnel se dessine et vous dévoile les merveilles du Bassin : le banc d'Arguin, le phare du Cap-Ferret; Pour en savoir plus sur l'histoire de la formation et l'évolution de ce monument géologique protégé, les particularités des espèces animales et végétales présentes sur cet espace naturel d'exception, ou encore voyager à travers les âges sur les traces laissées par l'occupation humaine, participez à l'une des animations gratuites organisées toute l'année.



Plages océanes

☎ +33 5 56 54 53 83# +33 5 56 54 63

14

Route de Biscarrosse

💻 <http://www.tourisme-latestedebuch.com>

17.7 km

📍 PYLA-SUR-MER



8

L'accès à la plage océane de la Salie Sud est temporairement fermé. Aux plages tranquilles en bord de bassin à Pyla sur Mer succèdent au sud, aussi loin que porte le regard, les plages océanes qui s'étendent sur 18 km où se brisent les vagues de l'Atlantique : Petit Nice, Lagune et Salie (commune de La Teste de Buch). Surfeurs, naturistes ou simples baigneurs, chacun d'entre vous y trouve, "sa" plage.



Port de Larros

☎ +33 5 56 66 12 65

💻 <http://www.gujanmestras.com>

0.3 km

📍 GUJAN-MESTRAS



1



Maison de l'Huître

☎ +33 5 56 66 23 71

Port de Larros

💻 <http://www.maison-huitre.fr>

0.7 km

📍 GUJAN-MESTRAS



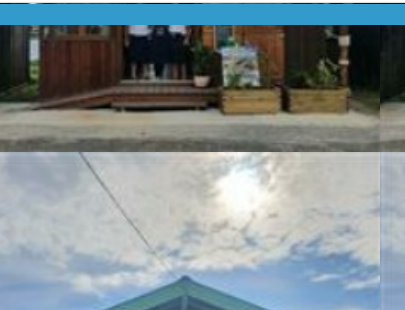
2

Mes recommandations (suite)

Découvrir Gujan-Mestras

Toutes les Activités

OFFICE DE TOURISME GUJAN-MESTRAS
WWW.GUJANMESTRAS.COM



La Terrasse de Larros

+33 6 58 80 05 48# +33 6 68 16 69 80
245 Esplanade des Ostreiculteurs

0.7 km
📍 GUJAN-MESTRAS



Chez Sérignac père & fils, nous nous efforçons de vous proposer des huîtres d'une qualité irréprochable dans le but de vous satisfaire.

